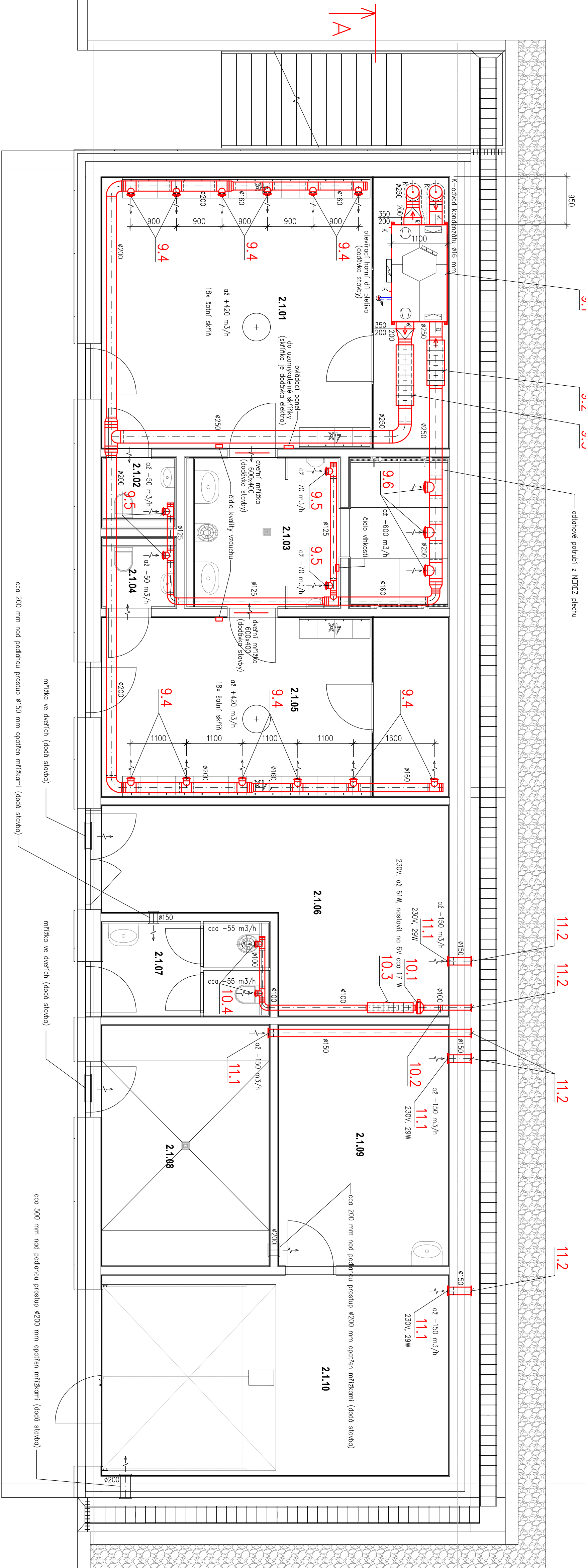


PUDORYS 1.NP

připojení elektro-
prův. ventilátoru – 230V, max.příkon 2x2,5A, max.příkon 2x0,385kW
přív. el. ohřev – 230V, max.příkon 1,8kW
kotel, jístěn SX10A(Gnu)C, napájecí CTK 5,6x2,5
Nulak el. připojení vz. jednotky s ovl. prvky
Jednotka připojená s oddělovcem potrubí
Zajistit připojení s tědlem vlhkosti a 2x čistič květů vzduchu
Zajistit přívod ethernetového kabelu pro oddvojn. přes internet
! Viz schéma el. zapojení.



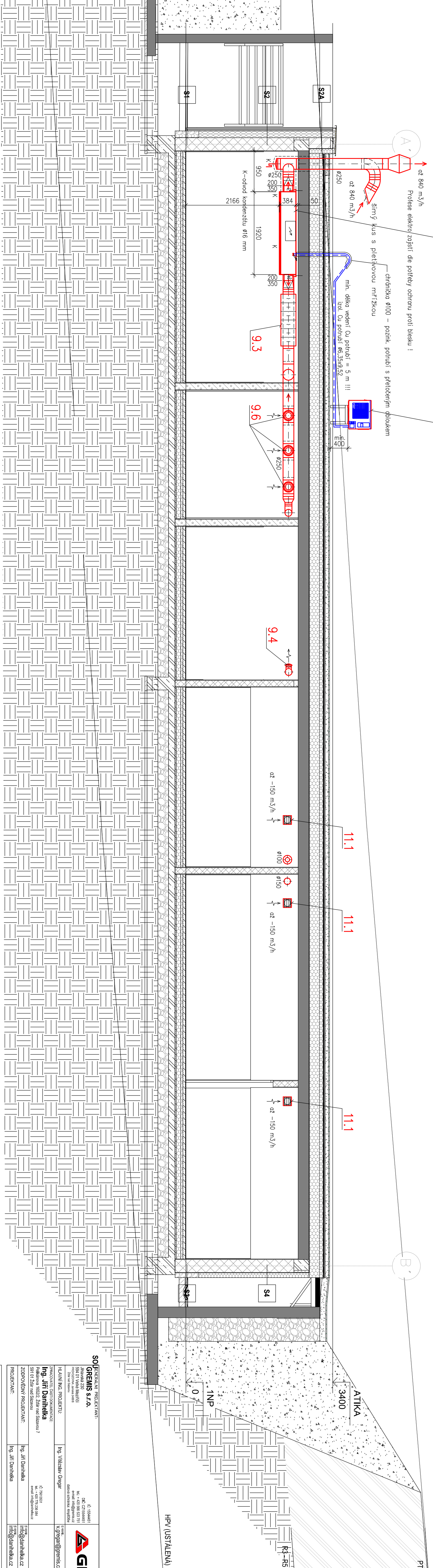
TPS_LEGENDA MÍSTNOSTÍ 1.NP_KABINY II

Kód		Název	Plocha [m ²]
F	Podlažie		
F	Miestnosť		
2	1	01 ŠATNA HRAČŮ 2	36,79
2	1	02 WC	2,05
2	1	03 SPRCHY	14,68
2	1	04 WC	2,05
2	1	05 ŠATNA HRAČŮ 1	24,39
2	1	06 SKLAD	21,47
2	1	07 WC SPRAYCE + ÚKLID	5,90
2	1	08 TECHNICKÁ MIESTNOST	15,84
2	1	09 DILNA	16,07
2	1	10 GARAZ	27,27
Celkový			166,53
súčet:			

source:

source:

ŘEZ A-A

[illegible]